

Тернопільський національний медичний університет ім. І. Я. Горбачевського

Серологічна діагностика *Borrelia spielmanii* в пацієнтів із Лайм-бореліозом

Р. О. Гуменна, аспірант кафедри
інфекційних хвороб з
епідеміологією, шкірними та
венеричними хворобами

Тернопіль, 2022

Дана робота виконана у рамках комплексних науково-дослідних робіт кафедри інфекційних хвороб з епідеміологією, шкірними та венеричними хворобами Тернопільського національного медичного університету імені І. Я. Горбачевського МОЗ України:

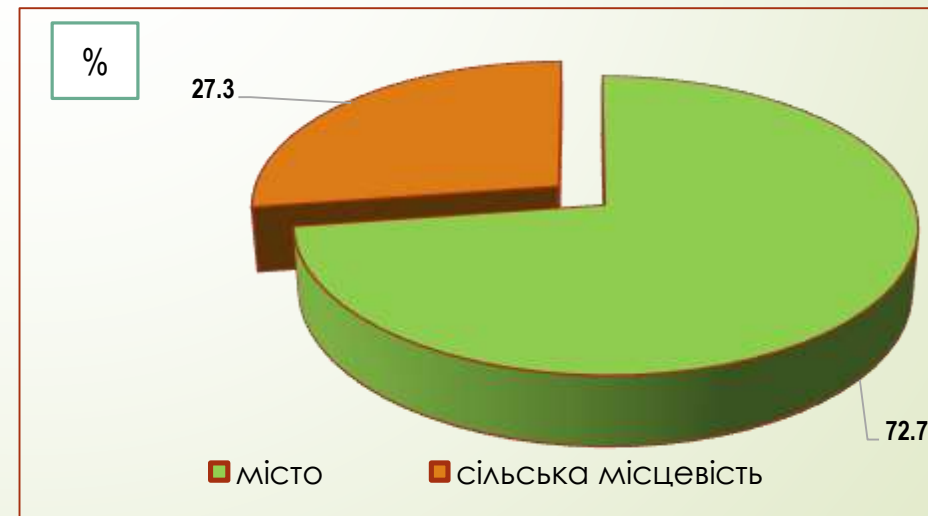
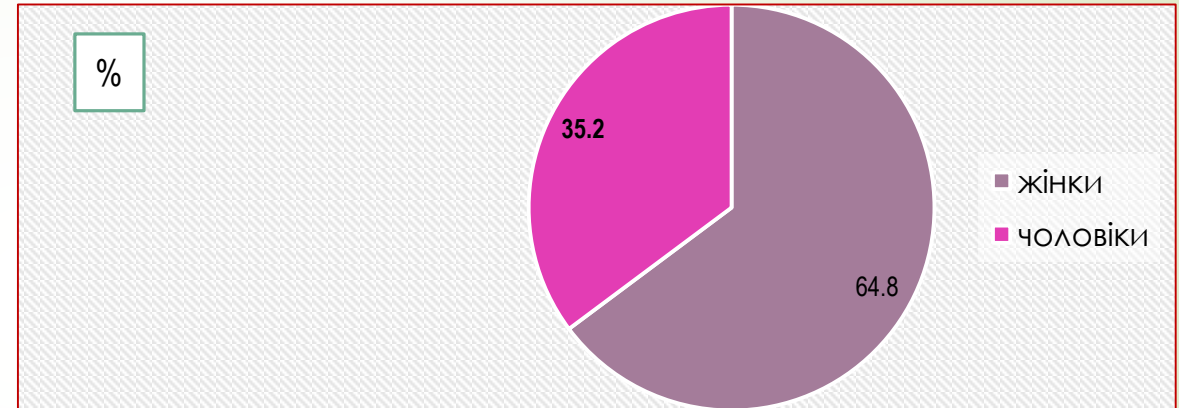
- ▶ «Вивчення епідеміології, патогенезу і клініки Лайм-бореліозу в ендемічних регіонах України, в тому числі в Тернопільській області, та вдосконалення його діагностики, терапії, реабілітаційних заходів і профілактики» (№ державної реєстрації 0118U000357);
- ▶ «Моно- і змішані інфекції, що передаються кліщами, вдосконалення лікувально-діагностичних технологій і заходів біобезпеки» (№ державної реєстрації 0120U104348), які фінансуються за кошти МОЗ України.



Обстежено 88 пацієнтів віком від 19 до 73 років із різними проявами Лайм-бореліозу, які лікувалися амбулаторно і стаціонарно в КНП ТОКШВД та ГОР КНП «Тернопільська університетська лікарня».

Вікові групи (роки) (n=88)

	n	%
До 20	7	8,0
20-29	9	10,2
30-39	17	19,3
40-49	20	22,7
50-59	23	26,2
60 і більше	12	13,6



Результат серологічного дослідження сироваток крові на наявність специфічного IgM adv. до *B. burgdorferi s. l.* (*B. burgdorferi s. s.*, *B. garinii*, *B. afzelii* та *B. spielmanii*), імуноблот

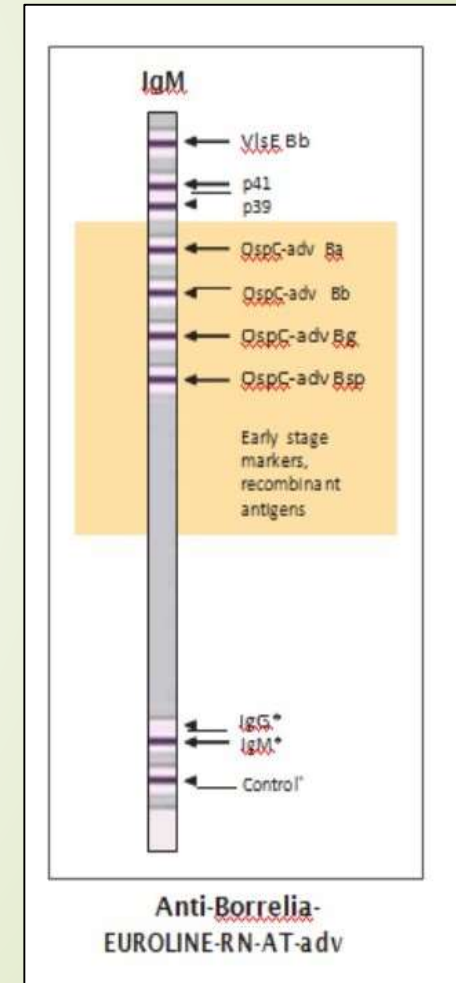
88 обстежених пацієнтів

ЕФ ЛБ (n=47),
ж = 33
ч = 14

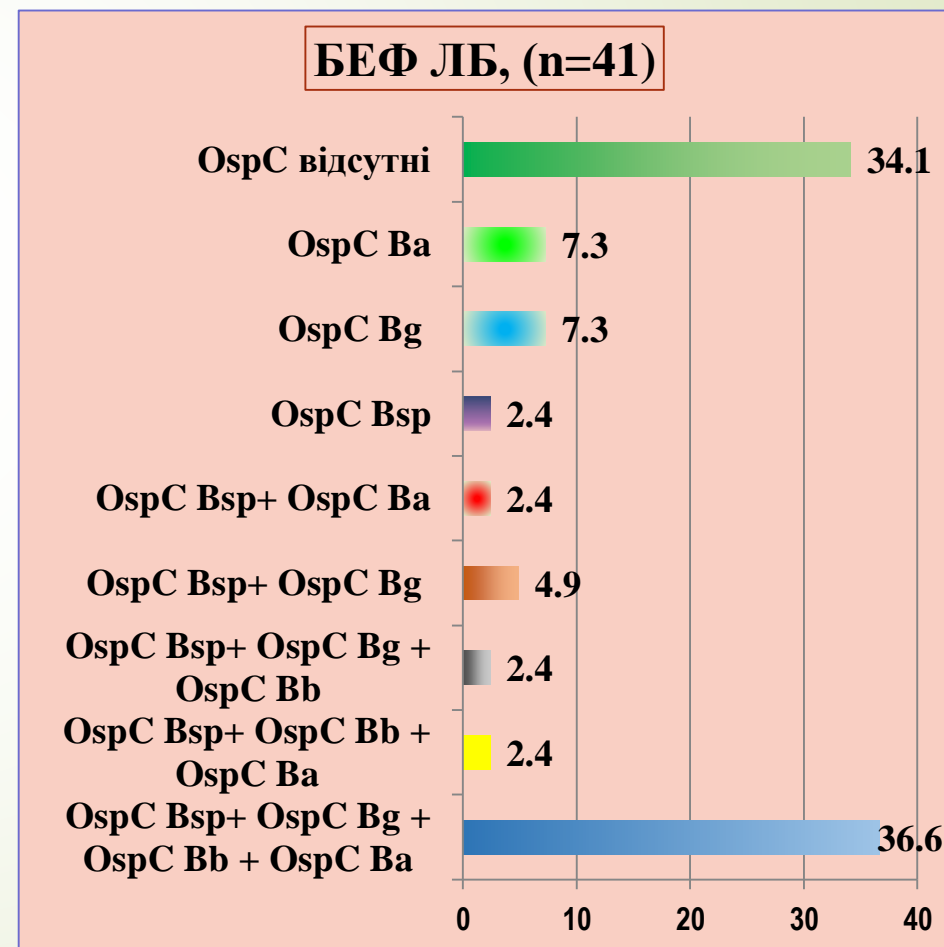
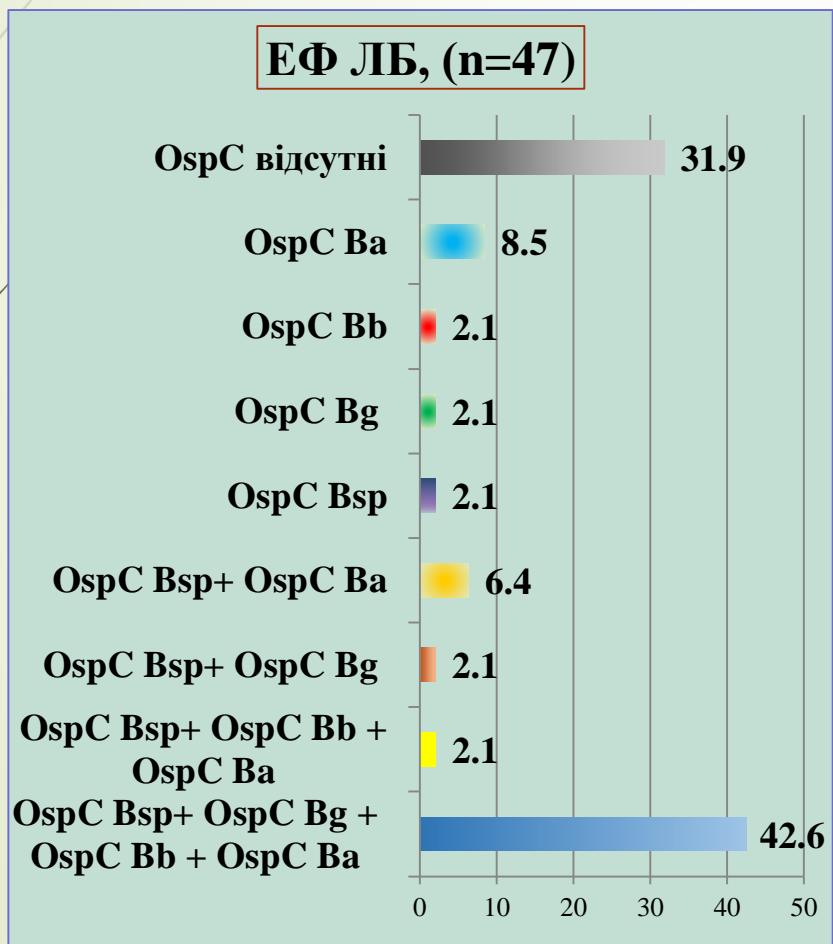
Позитивний результат – 26 (55,3%)
Негативний результат – 21 (44,6%)

БЕФ ЛБ (n=41),
ж = 24
ч = 17

Позитивний результат – 24 (58,5%)
Негативний результат – 17 (41,5%)




Частота виявлення антитіл класу IgM (проміжні та позитивні результати) до поверхневого OspC антигену *B. burgdorferi s. s.*, *B. garinii*, *B. afzelii* та *B. spielmanii spp.* у сироватках крові пацієнтів з еритемною формою Лайм-бореліозу (ЕФ ЛБ) і безеритемною формою Лайм-бореліозу (БЕФ ЛБ) методом імуноблоту (n=88), %.



Висновки:

- ▶ При серологічному визначенні за допомогою імуноблоту антитіл класу IgM до *B. spielmanii* sp. позитивні або проміжні результати отримано у 26 (55,3%) пацієнтів з еритемною формою Лайм-бореліозу та у 24 (58,5%) із безеритемною формою.
- ▶ Встановлено таку частоту виявлення антитіл класу IgM (проміжні та позитивні результати до поверхневого OspC антигену *B. burgdorferi* s. s., *B. garinii*, *B. afzelii* та *B. spielmanii* в сироватці крові пацієнтів методом імуноблоту :
 - ✚ до 4 борелій (максимальна кількість) одночасно спостерігали у 42,6 % пацієнтів із ЕФ ЛБ та у 36,6 % у БЕФ ЛБ;
 - ✚ антитіл до OspC усіх 4 геновидів борелій не знайдено в 31,9 % пацієнтів із ЕФ ЛБ і в 34,1 % із БЕФ ЛБ.



Дякуємо за увагу!

